



SALUD Y BIENESTAR

**EPS**

# ¿QUÉ ES SEGURO EPS?

Las Entidades Prestadoras de Salud (EPS) son empresas que brindan servicios de salud privada a los trabajadores que están afiliados a ellas, y complementan la cobertura que brinda EsSalud.



## Aportes en el Sistema EPS

9% ESSALUD

Capa Simple 2.25%  
para el EPS

2.25% para  
Crédito EPS



Aporte a la EPS para  
atención de capa simple.

Capa Compleja  
6.75% para EsSalud

ESSALUD  
Aporte 6.75%



## ¿Cómo me afilio a la EPS?

Presentarse en la oficina o enviar un correo a BienestarSocial, solicitando la Afiliación a la EPS

Rose Mary Gil: [rgil@poderosa.com.pe](mailto:rgil@poderosa.com.pe)  
María Medina: [mmedina@poderosa.com.pe](mailto:mmedina@poderosa.com.pe)  
Silvana Solano: [ssolano@poderosa.com.pe](mailto:ssolano@poderosa.com.pe)  
Lourdes Paniora: [lpniora@poderosa.com.pe](mailto:lpniora@poderosa.com.pe)

Se hará llegar el Formato de Afiliación a la EPS, donde deberá llenar correctamente sus datos y de ser el caso el de sus dependientes, adjuntar las copias de DNI vigente, Partida de Matrimonio o Testimonio de Unión de Hecho (RegistrosPúblicos). Entregar toda la documentación en físico en la Oficina de Bienestar Social.



- Los cierres de afiliación son todos los días 20 de cada mes y el inicio de la cobertura a partir del 01 del mes siguiente. **(Ejm: Afiliación el 19/07/2020, inicio de cobertura el 01/08/2020)**
- Tiempo de Carencia para capa compleja: 90 días
- Las atenciones con la EPS serán únicamente presentando el DNI vigente en la Clínica de su preferencia de acuerdo al Plan de Salud elegido.
- En casos de recién nacido deben presentar el acta de nacimiento para su afiliación.

## ¿Qué cubre la EPS?



Emergencias  
al 100%



Hospitalización



Odontología



Oftalmología



Atención  
ambulatoria



Maternidad



Cobertura  
oncológica  
al 100%



Ambulancia  
24 horas



Médicos a  
domicilio y por  
teléfono



Chequeo  
preventivo  
anual al 100%



Programa Siempre Sano  
(enfermedades crónicas) al 100%



Programa Salud  
y Bienestar

## ¿Qué no cubre?

Estas son las principales exclusiones y limitaciones



Atención  
ambulatoria



Medicamentos  
experimentales



Procedimiento  
estético



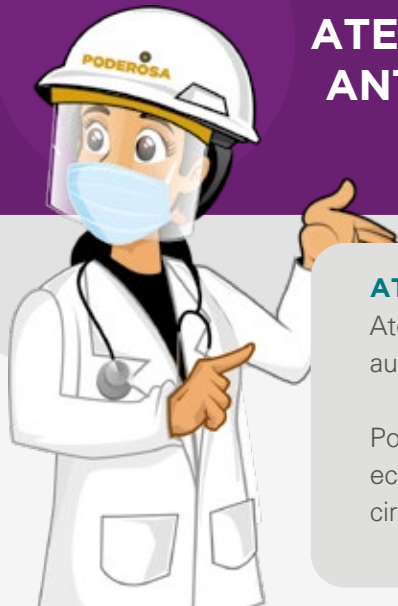
Consumo  
de alcohol y  
drogas ilícitas



Tratamiento  
Mentales



Tratamiento de  
fertilización



# ATENCIÓN ESPECIALIZADA ANTE UNA ENFERMEDAD O ACCIDENTE

## ATENCIÓN AMBULATORIA

Atención médica, procedimientos o exámenes auxiliares o entrega de medicamentos.

Por ejemplo, una consulta médica, una ecografía recomendada por tu médico o una cirugía menor.

## ATENCIÓN AMBULATORIA

RED SANNA centros clínicos - Lima

### SANNA \ Centro Clínico

La Molina (LIMA)

Av. Raúl Ferrero 1256 (frente al C.C. Molina Plaza)



### SANNA \ Centro Clínico

Chacarilla (LIMA)

Av. Primavera 336, Urb. Chacarilla del Estanque, Surco



**Nuevo:**

**SANNA \ Centro Clínico Miraflores** (LIMA)

Av. Alfredo Benavides 1936 Miraflores

**S/ 40.00 al 100%**

**Nota:** Los exámenes y procedimientos indicados, que no se brinden en los centros clínicos serán atendidos directamente en SANNA \ Clínica San Borja o SANNA \ Clínica El Golf, sin copago fijo y solo aplicando el copago variable de su plan de salud.



## ATENCIÓN ODONTOLÓGICA

- Consultas:** exámen clínico y odontograma,
- Restauración:** resinas en piezas anteriores y en piezas posteriores
- Endodoncias:** Incisivos, caninos, premolares, molares, pulpotomía, pulpectomía.
- Rayos x:** Bite Wing, periapical, oclusal.



### RED 1 S/ 35.00 al 85%

- ◆ Cerdent
- ◆ Clínica Vesalio
- ◆ Centro Médico Jockey Salud
- ◆ Odontofresh
- ◆ SANNA Centros Clínicos La Molina, Chacarilla y Miraflores

### RED 2 S/ 45.00 al 75%

- ◆ Clínica Santa Martha del Sur
- ◆ Odontocenter (Miraf. y San Mig.)
- ◆ Clínica Dental Rivera Chu
- ◆ Clínica San Pablo
- ◆ Clínica Dental Pasco
- ◆ Clínica San Juan Bautista
- ◆ Clínica Limatambo

Entre otros centros médicos y odontológicos afiliados en provincias

### RED 3

**S/60.00 al 70%**

- ◆ Centro Médico Odontológico Americano (COA)
- ◆ Dental San José

(Deducibles por pieza tratada y terminada)

## PLAN DE SALUD ADICIONAL 1

### Red Odontológica 4

Reembolso en Provincias (hasta S/.1750.00)

Ambulatorio

**S/70 70%**

### Red Odontológica 5

Reembolso en Lima (hasta 1750.00)

Ambulatorio

**S/70 70%**

(Deducibles por pieza tratada y terminada)



# ATENCIÓN OFTALMOLÓGICA

## ATENCIÓN AMBULATORIA

Acceso a centros oftalmológicos con la más avanzada tecnología para la atención y cirugía de problemas visuales.

### Red Oftalmológica 1

**S/ 35.00 al 90%**

- ◆ Cerdent
- ◆ Norvisión
- ◆ Oftalmic Service
- ◆ Omnia Visión
- ◆ Oculáser
- ◆ Óptima Visión
- ◆ Futuro Visión
- ◆ Oftalmomedic
- ◆ Clínica Vista

Entre otros...

### Red Oftalmológica 3

**S/ 55.00 al 80%**

- ◆ Oftálmica
- ◆ Mácula
- ◆ Visual Center
- ◆ Inst Peruano de la Visión
- ◆ Confía Instituto
- ◆ Oftalmológico
- ◆ Vista Salud Centro
- ◆ Oftalmológico
- ◆ Visual Ophthalmics
- ◆ Cl. Sanna San Borja

Entre otros...



### Red Oftalmológica 2

**S/40.00 al 85%**

- ◆ Arbrayss Láser
- ◆ Instituto Oftalmológico
- ◆ Wong
- ◆ TG Láser
- ◆ Clínica de Ojos D'Opeluce
- ◆ Oftalmo Vissium
- ◆ Clínica San Felipe

Entre otros...

### Red Oftalmológica 4

**S/60.00 al 80%**

- ◆ Oftalmosalud (San Isidro)
- ◆ Oftalmosalud (Los Olivos)
- ◆ Oftalmosalud (El Polo)
- ◆ Cl. Sanna El Golf

Entre otros...



## PROGRAMAS DE PREVENCIÓN

### Cheques Preventivos **ATENCIÓN AL 100%**

Evaluación médica preventiva anual y control de riesgos según edad y sexo.

Cubre al 100% evaluaciones médicas, ginecológicas, oftalmológicas y odontológicas para ti y tus derechohabientes inscritos en tu Plan de Salud.



## Programas de Prevención

Examen	Adolescentes (*)	Mujeres		Hombres	
	10 a 17	18 a 39	40 a más	18 a 39	40 a más
<b>A. Consulta médica preventivo anual</b>					
Evaluación Médica : Examen clínico por aparatos y sistemas	X	X	X	X	X
Informe médico personal	X	X	X	X	X
Exámenes auxiliares					
Hemograma, incluye: hemoglobina, hematocrito, leucocitos, plaquetas	Población en riesgo	X	X	X	X
Examen de orina	No aplica	X	X	No aplica	X
Colesterol y triglicéridos	Población en riesgo	X	X	X	X
Colesterol HDL	Población en riesgo	X	X	X	X
Glicemia	Población en riesgo	X	X	X	X
Radiografía de tórax	No aplica	X	X	X	X
Electrocardiograma	No aplica	No aplica	X	No aplica	
Antígeno prostático	No aplica	No aplica	No aplica	No aplica	Mayores de 50 años
Elisa para HIV I- II (1)	No aplica	X	X	X	X
VDRL (1)	No aplica	X	X	X	X
Consulta psicológica (*): incluye evaluación del desarrollo psicosocial y habilidades sociales.	X	X	X	X	X

### Red de clínicas

**Para adolescentes de 10 a 17 años:** SANNA Centro Clínico La Molina, SANNA Centro Clínico Chacarilla, SANNA Centro Clínico Miraflores, SANNA Clínica San Borja

**Para mayores de 18 años:** SANNA Centro Clínico La Molina, SANNA Centro Clínico Chacarilla, SANNA Centro Clínico Miraflores, SANNA Clínica San Borja,



Centro Médico Jockey Salud, Clínica Lima tambo SanIsidro, Callao y San Juan de Lurigancho, Clínica Santa María del Sur, Clínica Medica Cayetano Heredia.

(\*)Estos servicios se brindan únicamente en SANNA Centro Clínico La Molina, SANNA Centro Clínico Chacarilla, SANNA Centro Clínico Miraflores.

Examen	Adolescentes (*)	Mujeres		Hombres	
	10 a 17	18 a 39	40 a más	18 a 39	40 a más
<b>B. Consulta ginecológica preventiva anual</b>					
Examen médico ginecológico	X	X	X	No aplica	No aplica
Enseñanza de autoexamen de mamas	No aplica	X	X	No aplica	No aplica
Mamografía	No aplica	No aplica	X	No aplica	No aplica
Papanicolau (**)	X	X	X	No aplica	No aplica

## Red de clínicas

Consultaginecológica: SANNA Centro Clínico La Molina, SANNA Centro Clínico Chacarilla, SANNA Centro Clínico Miraflores, SANNA Clínica San Borja, Centro Médico Jockey Salud, Clínica Lima tambo SanIsidro, Callao y San Juan de Lurigancho, Clínica Santa María del Sur, Clínica Medica Cayetano Heredia.

(\*) Consulta para adolescentes de 10 a 17 años: SANNA Centro Clínica La Molina, SANNA Clínica San Borja, SANNA Centro Clínico Chacarilla y SANNA Centro Clínico Miraflores.

(\*\*) En adolescentes solo aplica para población sexualmente activa.

## Nota importante:

En el caso de los adolescentes de 10 a 17 años, solo procede previo consentimiento de los padres o tutor.

Examen	Adolescentes	Mujeres		Hombres	
	10 a 17	18 a 39	40 a más	18 a 39	40 a más
<b>C. Consulta oftalmológica preventiva anual</b>					
Examen externo del ojo	X	X	X	X	X
Descarte de estrabismo	X	X	X	X	X
Medición de agudeza visual, incluye refracción	X	X	X	X	X
Fondo de Ojo sin dilatación pupilar	X	X	X	X	X
Descarte de glaucoma (medición de presión intraocular)	No aplica	No aplica	X	No aplica	X

## Red de clínicas

SANNA Centro Clínico La Molina, SANNA Centro Clínico Chacarilla, SANNA Centro Clínico Miraflores, Arbrayss Laser, Futuro Visión, Instituto Oftalmológico

Wong SanIsidro y Los Olivos,Oftalmic Service, Norvisión, Omnia Visión, Clínica de Ojos D´OPeluce, Oftalmomedic, Mácula D&T, Óptima Visión, Oculáser, Visual Center, Vista Salud, Fundación Vista, TG Laser Oftálmica, Confia, Instituto de la Visión Oftálmica, Instituto Peruano de la Visión, Clínica San Felipe, CM San Felipe, Clínica Santa María del Sur, Clínica Lima tambo SanIsidro, San Juan de Lurigancho y Callao, Clínica Medica Cayetano Heredia,Centro Médico Jockey Salud, Instituto de ojos Sacro Quore, Visual Ophthalmics, OftalmoVissum.

Examen	Niño sano	Adolescentes	Mujeres		Hombres	
	0 a 9 años	10 a 17	18 a 39	40 a más	18 a 39	40 a más
<b>D. Consulta odontológica preventiva anual</b>						
Odontograma	X	X	X	X	X	X
Evaluación periodontal	X	X	X	X	X	X
Profilaxis	X	X	X	X	X	X
Instrucción de higiene oral	X	X	X	X	X	X
Fluorización	Solo en niños desde los 2 hasta los 12 años.					
Sellantes hasta 4 aplicaciones (4 piezas dentales) al año.	Solo en niños desde los 5 hasta los 12 años.					

## Red de clínicas

SANNA Centro Clínico La Molina, SANNA Centro Clínico Chacarilla, SANNA Centro Clínico Miraflores, Arbrayss Laser, Futuro Visión, Instituto Oftalmológico Wong San Isidro y Los Olivos, Oftalmic Service, Norvisión, Omnia Visión, Clínica de Ojos D´OPeluce, Oftalmomedic, Mácula D &T, Óptima Visión, Oculáser, Visual Center, Vista Salud, Fundación Vista, TG Laser Oftálmica, Confia, Instituto de la Visión Oftálmica, Instituto Peruano de la Visión, Clínica San Felipe, CM San Felipe, Clínica Santa María del Sur, Clínica Limatambo San Isidro, San Juan de Lurigancho y Callao, Clínica Medica Cayetano Heredia, Centro Médico Jockey Salud, Instituto de ojos Sacro Quore, Visual Ophthalmics, Oftalmo Vissum.





## CONTROL DE NIÑO SANO Y PROGRAMA DE VACUNACIÓN

El Control de Niño Sano consiste en una evaluación pediátrica mensual desde el primer año de vida del recién nacido y vacunas hasta los 10 años.

En la evaluación, el pediatra mide el crecimiento y desarrollo del niño e indica la aplicación de la vacuna que corresponda según el esquema de vacunación señalado en tu Plan de Salud.

### Programa de Vacunación

#### Esquema de inmunizaciones (EPS)

VACUNA	EDADES
BCG	Recién Nacido ( 0 a 28 días)
Polio, DPT - Tetraxim	2do. 4to. y 6to. mes
Sarampión, Rubéola, Paperas	12vo. mes
Polio, DPT - Tetraxim	18vo. mes
Sarampión, Rubéola, Paperas	18vo. mes
Polio, DPT - Tetraxim	4 años ( hasta 4a. 11m. 29d.)
Tétano	10 años ( hasta 10a. 11m. 29d.)

**Red de clínicas del Control del Niño Sano:** Las atenciones podrán realizarse en las clínicas: Las atenciones podrán realizarse en las clínicas: **SANNA Centro Clínico La Molina, SANNA Centro Clínico Chacarilla, SANNA Clínica El Golf, SANNA Clínica San Borja, Vesalio, Limatambo San Isidro, Limatambo San Juan de Lurigancho, Centro Médico Medex, Centro Médico San Judas Tadeo, Clínica Good Hope, Clínica Montefiori, Clínica Ricardo Palma San Isidro, Clínica Jesús del Norte, Clínica Santa Isabel, Clínica Stella Maris, Centro Médico Jockey Salud, Clínica Internacional Sede San Borja, Clínica San Pablo Surco, Clínica Javier Prado, Clínica Versalles, Clínica Tezza, entre otras.**

Atenciones previa cita: Lima y provincias según anexo de su Plan de Salud.

\*BCG: gratuita en el Centro de Vacunación de la APEPS (costado de la C. Javier Prado)

## ESQUEMA DE INMUNICACIONES (MINSA)\*

VACUNA	EDADES
BCG	Recién Nacido (0 a 28 días)
Hepatitis B	Recién Nacido (0 a 24 horas)
Rotavirus (ROTARIX)	2do. y 4to. y 6to. mes
Polio	2do. y 4to. y 6to. mes
Las 2 primeras dosis son IM y la 3era dosis es oral	2do. 4to. y 1 año.
Pentavalente (Difteria, Pertusis, Tétano/Hepatitis B/	7mo y 8vo mes
Haemophilus Influenzae tipo B)	12vo. mes
Neumococo - PREVENAR 13	15vo. mes
Influenza	18vo. mes
Sarampión, Rubéola, Paperas	18vo. mes
Fiebre Amarilla Difteria, Pertusis, Tétano (DPT) + polio oral	4 años (hasta 4a. 11m. 29d)
Sarampión, Rubéola, Paperas	
Difteria, Pertusis, Tétano + polio oral	

\* Se brinda en Clínica Javier Prado - Centro de Vacunación.

Calle Los Geranios N°160 Lince Teléfono: 440-2000 Anexos: 436-597-458-601.

\*\*\*Vacunas por Minsa se colocan de acuerdo a disponibilidad de Stock del Centro\*\*\*

Se brinda únicamente en el centro de vacunación de la APEPS Costado de la Clínica Javier Prado.

\* **Influenza + Antineumocócica:** Solo para niños de 2 a 4 años, 11 meses y 29 días de edad con factores de co-morbilidad.

**Comorbilidad:** presencia de enfermedades, tales como: enfermedad renal crónica, infección por Virus de Inmunodeficiencia Humana (VIH), enfermedades del corazón, diabetes, Síndrome de Down, cáncer y esplenectomizados (personas que han tenido extracción parcial o total del bazo) e inmunosuprimidos (personas con sistema inmunológico debilitado), entre otros.

## Programa “Siempre Sano”

En SANNA Chacarilla, La Molina, Miraflores y atención a domicilio  
Y en todas las redes SANNA-Provincias (excepción de Talara).

**Llamar al 513-5000**

**Atención al 100%**

Programa ambulatorio de atención y control de enfermedades crónicas:

- ◆ Asma
- ◆ Hipertensión Arterial
- ◆ Diabetes Mellitus tipo II
- ◆ Dislipidemia

## ¿Qué beneficios te da el Programa?



Cobertura al 100% de las consultas médicas ambulatorias.



Cobertura al 100% de medicamentos de acuerdo a la lista de medicamentos del Programa (Petitorio).



Cobertura al 100% de los análisis de acuerdo al protocolo del Programa.



Controles psicológicos, nutricionales. Controles de Podología (solo para pacientes diabéticos)<sup>(1)</sup>.

## Plan de Salud Base

### Red 1

1. Integramédica
2. Clínica San Joaquín
3. Clínica Montefiori
4. Clínica San Juan Bautista
5. Clínica Mundo Salud
6. Clínica Santa Martha Del Sur
7. Clínica Vesalio
8. Centro Médico Medicis
9. Clínica Versalles
10. JJ Salud
11. Hogar Clínica San Juan de Dios

#### Ambulatorio

S/ 35  
90%

#### Hospitalario

S/ 0  
90%

#### Maternidad

100%  
90%

(\*) Centro Médico Especializado  
Avenidaño Se brinda atención solo para cirugía ambulatoria.

## Red 2

1. Clínica Stella Maris
2. Clínica Javier Prado
3. Centro Médico Ricardo Palma Plaza Lima Sur
4. Clínica Maison de Santé del Sur
5. Clínica Maison de Santé de Lima
6. Centro Médico Medex
7. Clínica San Judas Tadeo
8. Clínica Médica Cayetano Heredia
9. Clínica Limatambo San Isidro
10. Clínica Limatambo Callao
11. Clínica Limatambo Callao 2
12. Clínica Limatambo San Juan de Lurigancho
13. Clínica Good Hope
14. Clínica Providencia

### Hospitalario

S/ 0  
85%

### Maternidad

100%  
85%

### Ambulatorio

S/ 40  
85%

## Red 3

1. Clínica San Gabriel
2. Clínica Especialidades Medicas Universal
3. Clínica Centenario Peruano Japonesa
4. Clínica Porvenir
5. SANNA Clínica San Borja
6. Centro Médico Especializado Avedaño
7. Centro Médico Jockey Salud
8. Centro Médico Especializado de Medicina Avanzada MEDAVAN
9. Clínica Padre Luis Tezza

### Ambulatorio

S/ 55  
80%

### Hospitalario

1 día hab al  
75%

### Maternidad

100%  
1 día hab al 75%

## Red 4

1. SANNA Clínica El Golf
2. Centro Oncológico Aliada
3. Clínica Internacional (Medicentro Bellavista)
5. Clínica Internacional (Medicentro Santa Anita)
6. Clínica Bellavista

### Ambulatorio

S/ 60  
80%

### Hospitalario

1 día hab al  
75%

### Maternidad

90%  
1 día hab al 75%

## Red 5

1. Clínica Maison de Santé del Este
2. Clínica Santa Isabel
3. Clínica Internacional Sede Lima
4. Centro Médico Medikids
5. Clínica Internacional (Medicentro San Isidro)
6. Clínica Jesús del Norte

### Ambulatorio

S/ 65  
80%

### Hospitalario

1 día hab al  
75%

### Maternidad

85%  
1 día hab al 75%

## Red 6

1. Clínica Ricardo Palma (Sede Central)
2. Clínica San Pablo (Sede Central)
3. Clínica Internacional Sede San Borja
4. Centro Ambulatorio Cl. Internacional Sede Surco

### Ambulatorio

S/ 90  
70%

### Hospitalario

1 día hab al  
70%

### Maternidad

85%  
1 día hab al 75%

## Plan de Salud Base

### Más de 200 clínicas a nivel nacional

#### Provincias A

- ◆ SANNA Clínica del Sur (Arequipa)
- ◆ Asociación Paz Holandesa (Arequipa)
- ◆ CliniSanitas (Arequipa)
- ◆ Centro Clínico SANNA (Talara)
- ◆ BM Clínica de Especialidades Médicas (Chiclayo)
- ◆ Clínica Tataje (Ica)
- ◆ Clínica Huánuco (Huánuco)
- ◆ Clínica Mac Salud (Cusco)

### Ambulatorio

S/ 35  
90%

### Maternidad

100%  
90%

### Hospitalario

S/ 0  
90%

Todas las otras clínicas afiliadas, excepto las precisadas en provincias B y C.

## Provincias B

- ◆ Clínica Arequipa (Arequipa)
- ◆ Clínica San Pablo (Arequipa)
- ◆ SANNA Centro Clínico Cajamarca
- ◆ SANNA Clínica Belén (Piura)
- ◆ SANNA Clínica Sánchez Ferrer (Trujillo)
- ◆ Clínica Ortega (Huancayo)
- ◆ Clínica Peruano Americana (Trujillo)
- ◆ Clínica Adventista Ana Stahl (Iquitos)
- ◆ Hogar Clínica San Juan De Dios (Cusco)
- ◆ Hogar Clínica San Juan De Dios (Arequipa)
- ◆ Clínica San Antonio (Trujillo)
- ◆ C.Monte Carmelo (Arequipa)
- ◆ Centro Médico Pediátrico Carita Feliz (Piura)
- ◆ Policlínico San Pablo Asia

### Ambulatorio

S/ 45  
85%

### Maternidad

100%  
85%

### Hospitalario

S/ 0  
85%

Todas las otras clínicas afiliadas, excepto las precisadas en provincias B y C.

## Provincias C

1. Clínica Valle Sur (Arequipa)
2. Clínica San Pablo Trujillo)
3. Servimédicos Chiclayo)
4. Clínica Miraflores Piura)
5. Clínica Camino Real Trujillo)

### Ambulatorio

S/ 60  
80%

### Hospitalario

1 día hab al  
75%

### Maternidad

90%  
1 día hab al 75%

## Beneficios Adicionales

### En todos nuestros planes:

1. Terapia hormonal perimenopausia.
2. Riesgo quirúrgico.
3. Prótesis quirúrgicas y stents, hasta s/ 17,500 al 100%.
4. Bótox, para fines terapéuticos (casos neurológicos como Espasmo Palpebral, Distrofia Cervical, Espasticidad en Adultos).
5. Desastres naturales.



6. Terrorismo. (terrorismobiológico, químico y nuclear, excepto en participación activa)
7. Enfermedades epidémicas.
8. Salud Mental ( RedPsicológica: Felizmente Seguros e Instituto de Salud Libertad, sólo en Lima)
9. Planificación Familiar
10. Excimer Láser
11. Tamizaje Neonatal y Tamizaje Neonatal Auditivo - Oftalmológico
12. Gastospor trasplante de órganos Trasplante de medula ósea (en Sanna San Borja) hasta el BMA.  
Tiene periodo de espera de 24 meses, atención al crédito, no aplica exceso hosp. de 50M soles.  
  
Trasplante de cornea. Aplica solo en Oculaser.  
\*todo lo mencionado es sujeto a pertinencia medica.
13. Terapia física y rehabilitación

## Plan de Salud Adicional 1

### Red 7

1. Clínica Miraflores
2. Clínica Montesur
3. Clínica British American Hospital
4. Clínica San Felipe
5. Centro Médico British American Hospital (sede La Molina)
6. Centro Médico San Felipe (sede La Molina)
7. UROZEN

#### Ambulatorio

S/ 120  
65%

#### Maternidad

65%  
1 día hab  
al 60%

#### Hospitalario

1 día hab al  
65%

Otras Clínicas Afiliadas en Lima  
Excepto las precisadas en Red 8

### Reembolso 1

Reembolso en zonas alejadas

#### Ambulatorio

S/ 40  
85%

#### Maternidad

90%  
85%

#### Hospitalario

S/ 0  
85%

## Reembolso 2

Reembolso en Provincias

### Ambulatorio

S/ 55

85%

### Maternidad

90%

1 día hab al 80%

### Hospitalario

1 día hab al 80%

## Reembolso 3

Reembolso en Lima

### Ambulatorio

S/ 125

60%

### Maternidad

90%

1 día hab al 80%

### Hospitalario

1 día hab al 60%

## Beneficios Adicionales

1. Acupuntura y Homeopatía, exclusivo en OSI.
2. Gastos de sepelio, paquete "SepelioPLUS" según plan de salud, al 100%.
3. Traslado de Restos
4. Seguro de Primas por Muerte del Titular
5. Segunda opinión nacional. Para casos de cirugía electiva.
6. Desámparo Súbito, hasta S/5,000
7. Programa Juvenil, evaluación integral para jóvenes entre 11 y 17 años.
8. Reconstrucción Mamaria
9. Atención hospitalaria en exceso a S/ 50,000 al 100%
10. Prótesis quirúrgicas y stents, hasta S/ 22,000 al 100%
11. Evaluación integral y tratamiento quiropráctico
12. Gastos por Enfermera Acompañante hasta S/3,000
13. Alimentación para acompañante hospitalario Lima y Provincias, si el paciente es menor de 18 años y mayor de 60 años. Si es Oncológico todas las edades.

## Plan de Salud Adicional 2

### Red 8

1. Clínica Delgado (AUNA)

#### Ambulatorio

S/ 120  
60%

#### Maternidad

60%  
1 día hab al 60%

#### Hospitalario

1 día hab al 60%

### Beneficios Adicionales

1. Prótesis quirúrgicas y stents, hasta s/ 25,000 al 100%
2. Gastos por Enfermera Acompañante hasta S/5,000
3. Segunda Opinión Internacional

### Seguro oncológico

- ◆ Protección al 100% con el Seguro Oncológico Colectivo
- ◆ El Seguro Oncológico de Pacífico brinda la protección necesaria frente a la detección del cáncer

### Para ti

- ◆ Disminuye la vulnerabilidad de los aportes a la EPS, pues la atenciones oncológicas las cubre el Seguro Oncológico.
- ◆ Mejora los resultados de siniestralidad de la empresa.

### ¿Qué cubre el Seguro Oncológico Colectivo?

Te cubrimos contra el cáncer en todo momento:

Prevención

Diagnóstico

Tratamiento

Además:

Beneficios  
Adicionales



## Prevención

# Despistaje Oncológico Anual

Plan preventivo oncológico cubierto al 100%, diseñado para detectar oportunamente la enfermedad según edad, sexo y el tiempo de permanencia que tienes en el seguro luego de la primera renovación. **Cubrirá inclusive la biopsia en caso de hallazgo positivo.**

## CHEQUEO PREVENTIVOS PLAN DE DESPISTAJE GRATUITO

Plan preventivo oncológico gratuito diseñado para detectar oportunamente la enfermedad según edad, sexo y el tiempo de permanencia que cuentas en el Seguro Oncológico. Podrás consultar los despistajes que te corresponden y agendar tu cita llamando a nuestra Red de Chequeos Preventivos.

Exámenes	Menores	Mujeres (años)		Hombres (años)	
	0 - 18	18 a 39	40 a más	18 a 39	40 a más
Examen físico	✓	✓	✓	✓	✓
Examen ginecológico, incluye Papanicolau	-	✓	✓	-	-
Examen urológico	-	-	-	✓	✓
Hemograma completo	✓	✓	✓	✓	✓
Sangre oculta - Thevenon	-	✓	✓	✓	✓
Marcador Tumoral PSA (Mayores de 50 años)	-	-	-	-	✓
Ecografía mamaria	-	✓	-	-	-
Mamografía 2D	-	-	✓	-	-
Rx. Tórax	-	✓	✓	✓	✓
Biopsia (Solo a reembolso en caso de hallazgo positivo)	✓	✓	✓	✓	✓
Colonoscopia - ¡NUEVO BENEFICIO!	Hombres y Mujeres a partir de los 50 años, cada 10 años				



## TRATAMIENTO

Radioterapia

Terapia Biológica

Quimioterapia

Cirugía Oncológicas

## TRATAMIENTO

Terapia  
biológica

Ataca sólo las células  
dañadas

Mejora significativamente  
la eficacia del tratamiento

Al ser terapia dirigida y no afectar las  
células sanas, no tiene la mayoría de  
efectos adversos de la quimioterapia

## BENEFICIOS ADICIONALES



### SEGUNDA OPINIÓN

La posibilidad de una segunda opinión médica nacional para cirugías electivas.



### RECONSTRUCCIÓN MAMARIA

Coberturas especiales  
Reconstrucción mamaria y de areola pezón, segundo cáncer primario, entre otras.



### Y MÁS...

- Cirugía de hallazgo
- Traslado en territorio nacional y ambulancia terrestre
- Gastos de sepelio



## RED DE CLÍNICAS Y CENTROS MÉDICOS ONCOLÓGICOS

### LIMA

Aliada contra el cáncer  
SANNA - Clínica San Borja  
SANNA - Clínica El Golf  
Clínica British American Hospital  
Clínica Centenario Peruano Japonesa  
Clínica Internacional Lima  
Clínica Internacional San Borja  
Clínica Javier Prado  
Clínica Maison de Sante Chorrillos  
Clínica Maison de Sante Lima  
Clínica Padre Luis Tezza  
Clínica San Felipe  
Clínica San Pablo Sede Central  
Clínica Jesús del Norte  
Clínica Stella Maris  
Instituto Oncológico de Lima

### RED DE RECONSTRUCCIÓN MAMARÍA

LIMA  
Aliada contra el cáncer  
SANNA - C.C. San Borja  
Clínica San Felipe  
Clínica San Antonio

### CENTROS PARA EL TRATAMIENTO PSICOLÓGICO

LIMA  
Aliada contra el cáncer

### AREQUIPA

SANNA - Clínica del Sur  
Centro Médico Monte Carmelo  
García Bragagnini

### CHICLAYO

Clínica del Pacífico  
Servimédicos

### HUANCAYO

Clínica Cayetano Heredia  
Clínica Santo Domingo

### PIURA

SANNA Clínica Belén

### TRUJILLO

SANNA - Clínica Sánchez Ferrer  
Clínica San Antonio

### RED DE CHEQUEOS PREVENTIVOS

LIMA  
Aliada contra el cáncer  
SANNA - C C La Molina  
SANNA - C C Chacarilla  
SANNA - C C Miraflores

### AREQUIPA

SANNA - Clínica del Sur

### TRUJILLO

SANNA - Clínica Sánchez Ferrer

### PIURA

SANNA - Clínica Belén

### CHICLAYO

Servimédicos



## SOLICITAR MAYOR INFORMACIÓN

### BIENESTAR SOCIAL

- **María Medina**  
989 163 181  
mmedinar@poderosa.com.pe
- **Lourdes Paniora**  
993 573 980  
lpaniora@poderosa.com.pe
- **Rose Mary Gil**  
Oficina Trujillo  
993 573 978  
rgil@poderosa.com.pe
- **Silvana Solano**  
961 737 280  
ssolano@poderosa.com.pe
- **Estefany Tito**  
987 590 130  
etito@poderosa.com.pe



**PODEROSA**