



**PREVENCIÓN ANTE FENÓMENOS  
NATURALES:**

**LLUVIAS INTENSAS**



**Editado por:**  
**Compañía Minera Poderosa S.A.**

El poder del esfuerzo conjunto

Gerencia del Sistema Integrado de Gestión  
y Responsabilidad Social

Sub Gerencia de Responsabilidad  
Social y Comunicaciones

Departamento de Comunicaciones

Departamento de Relaciones  
Comunitarias

Av. Primavera 834, Surco, Lima

Impreso: Comunica2 S.A.C.

Diseño: Creative Impulse S.A.C.

Comité editorial:

José Luis Calderón

Ismael López.

Edición: Lourdes Gonzales

Pataz - Perú

Abril, 2019



# PREVENCIÓN ANTE FENÓMENOS NATURALES:

## LLUVIAS INTENSAS

La lluvia es una precipitación de agua en forma de gotas que caen con velocidad y de modo continuo. Según el tamaño de las gotas se clasifica en llovizna y lluvia.

La lluvia depende de tres factores: la presión atmosférica, la temperatura y la humedad atmosférica.

Las lluvias pueden ocasionar inundaciones.



## ¿SABÍAS QUE...?

- ◆ La potencia de la carga eléctrica de un rayo y el color intenso pueden electrocutar en el instante del contacto, partir árboles, producir incendios y ocasionar fallas eléctricas.
- ◆ Los rayos pueden provocar incendios forestales
- ◆ Los vientos que soplan en línea recta a velocidades superiores a los 100 mph son responsables de la mayoría de los daños causados por las tormentas eléctricas.
- ◆ Los rayos nunca caen dos veces en el mismo lugar FALSO. En realidad, los rayos caen varias veces en el mismo lugar en el transcurso de una descarga.

# PREVENCIÓN



Si tu techo es de esteras, protéjelo con plástico o bolsa de cemento dándole una pendiente para la evaluación de las aguas.



Si tu vivienda se encuentra cerca de algún cauce, cuenta con sacos de tierra o arena para evitar el ingreso de agua.



Mantén la azotea de tu casa despejada y protege el techo con una capa de concreto, con pendiente hacia el ducto de desfogue de agua.



Apoya la reubicación de familia ubicadas en las partes bajas o en los cauces de los ríos secos. Si llueve por ahí bajará el agua.



Si tu vivienda tiene techo a dos aguas, instala canaletas para el desfogue de éstas, orientándolas hacia una zona de evacuación o drenaje.



Incentiva a tus vecinos a mantener los drenajes limpios para que no se tapen con basura.

# EN CASO DE TORMENTAS ELÉCTRICAS PRODUCTO DE LAS LLUVIAS TOMA LAS SIGUIENTES MEDIDAS:



Úbicate en lugares seguros en el interior de tu casa, edificio y carro (sin tocar partes metálicas del vehículo), ya que conducen la electricidad por la parte exterior hasta el suelo.



Dentro de la casa, desconecta la energía eléctrica.



Aléjate del fuego. El aire caliente cargado de iones aumenta la conductividad del aire, abriendo un camino para las descargas eléctricas actuando como un pararrayo.



No corras durante una tormenta y menos con la ropa mojada. La posición de seguridad más recomendable es quedarte quieto y colócate de cuclillas lo más agachado posible, tocando el suelo solo con el calzado.



Si la tormenta te sorprende a la intemperie, evita los pararrayos naturales, como los árboles altos y aislados, lagos, piscinas, la cima de la colina, la playa, un bote, campos abiertos y objetos o equipos metálicos.



Ten cuidado que las antenas de radio y televisión pueden atraer los rayos.



Es recomendable apagar los teléfonos móviles porque las radiaciones electromagnéticas pueden atraer los rayos.



Mucho cuidado con la tierra húmeda, ya que es buen conductor de la electricidad.

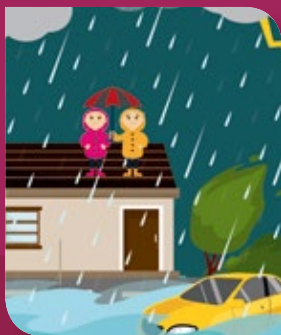


El pararrayos es un dispositivo o una instalación que protege de los rayos a edificios, torres y otras instalaciones.



# DURANTE LA EMERGENCIA

En época de lluvias intensas, es necesario ganar altura lo antes posible y alejarse de los cauces y laderas de los ríos por posibles desbordes o inundaciones.



Ten presente que deslizamientos, flujos de lodo y derrumbe pueden acelerarse durante lluvias intensas.



Si estás conduciendo, disminuye la velocidad, toma precauciones y no te detengas en zonas donde pueda fluir gran cantidad de agua.



Con el asesoramiento de las autoridades de Gestión del Riesgo de Desastres, pueden hacer un dren canal ayudando con picos y palas para que el agua de lluvia corra en lo posible por el centro de la calle y no por las fachadas de las casas. Si la calle tiene asfalto, sólo deja correr el agua de lluvia.



No destapes los buzones y protege las tuberías de desagüe. El agua de lluvia con barro no debe entrar en los buzones ni en los desagües de tu casa.



Recuerda que no debes atravesar con tu vehículo o a pie los tramos inundados.



# REHABILITACIÓN



Si tu vivienda se inunda, es recomendable abandonarla y desconectar la energía eléctrica.



Efectúa un reconocimiento general de tu casa y repara rajaduras, grietas, filtraciones, tuberías deterioradas, entre otros.



Después de una lluvia intensa y vientos fuertes, asegúrate que alrededor de tu vivienda no hayan quedado ramas de árboles, postes de electricidad en mal estado, que representen un riesgo.



Organízate con tus vecinos para ayudarse mutuamente y comunicar a las autoridades respectivas.



Sigue las indicaciones de las autoridades y prepárate para evacuar en caso necesario.



# RECOMENDACIONES GENERALES ANTE UNA EMERGENCIA

- ◆ Colabora y participa con responsabilidad en las Brigadas de Defensa Civil en apoyo de las actividades de primera respuesta: rescate, remoción de escombros.
- ◆ Organízate en tu comunidad o anexo con las autoridades de los Codeco para saber cómo prepararte y actuar ante un desastre.
- ◆ Conversa con tus vecinos y trabaja en coordinación con tus dirigentes comunales.
- ◆ Prepara tu MOCHILA PARA EMERGENCIAS .
- ◆ Prevé una reserva de agua en depósito cerrado y alimentos no perecibles.
- ◆ Ten a la mano los números de teléfonos de la Policía Nacional (105) y Bomberos (116).
- ◆ En caso de emergencia puedes comunicarte al Centro de Operaciones de Emergencia Regional La Libertad (COER): 987379285 – 987383687 o al INDECI: 948937487.
- ◆ Ten en cuenta que el Comité de Defensa Civil del Distrito de Pataz lo encabeza el Alcalde Juan Carlos La Rosa Toro y cuenta con un equipo que puedes ubicar en el siguiente teléfono: 944542375.





# INTEGRANTES DE LA PLATAFORMA DE DEFENSA CIVIL DEL DISTRITO DE PATAZ



## NIMPANA

### MIEMBRO /CARGO

Agente Municipal  
Representante de Salud

### NOMBRES Y APELLIDOS

Walter Tumbajulca Rondo  
Alejandrina Cachay Marlon

## ZARUMILLA

Presidente de CODECO  
Agente Municipal

Lorenzo Castillo Villalobos  
Eraclides Castillo Zavaleta

## SHICÚN

Agente Municipal  
Representante de Rondas Campesinas  
Representante de CODECO

Pedro Palomino Barrios  
Oswaldo Castillo Contreras  
Nilo Chacón Mauricio

## VIJUS

Agente Municipal  
Comisario PNP  
Representante de Salud  
Juez de Paz

Eladio Villalobos Ruiz  
Jenny Sare de La Cruz  
Yanet Benites Melón

## CHUQUITAMBO

Agente Municipal  
Representante de CODECO

Alembert Custodio Ríos  
Eli Aguilar Peche

## VISTA FLORIDA

Agente Municipal  
Comité Regantes

Tony Rodríguez Acosta  
Alcides Custodio Rodríguez



# INTEGRANTES DE LA PLATAFORMA DE DEFENSA CIVIL DEL DISTRITO DE PATAZ

## PUEBLO NUEVO

### MIEMBRO /CARGO

Agente Municipal  
Teniente Gobernador  
Presidente de JASS

### NOMBRES Y APELLIDOS

Elizabeth Sánchez Iparraguirre  
Isaías López Espinoza  
Juan Ríos Velásquez

## CHAGUAL

Agente Municipal  
Representante de CODECO  
Comisario PNP  
Representante de Salud

Ernesto Rodríguez Barros  
Cora Alvinco Fernández  
Omar Estiben Pérez  
Huilca Mestres Bazán

## SUYUBAMBA

Agente Municipal  
Teniente Gobernador  
Representante de CODECO

Diana León Jaime  
Damián Mudarra Jaime  
Rafael León Alayo

## CAMPAMENTO

Agente Municipal  
Representante de Rondas Campesinas

Hubén Rocha Rengifo  
José Gavidia Ruiz

## CERCADO PATAZ

Alcalde del distrito de Pataz  
Subprefecto  
Juez de Paz de Primera Nominación de Pataz

Juan Carlos La Rosa Toro Gómez  
Ramiro Paredes Villalobos  
Rafael Baltodano Palomino

## REFERENCIAS BIBLIOGRÁFICAS



[www.poderosa.com.pe](http://www.poderosa.com.pe)



[www.indeci.gob.pe](http://www.indeci.gob.pe)

# PODEROSA



Municipalidad  
Distrital de Patate